

# DREMEL<sup>®</sup> MOTO-SAW<sup>™</sup>



Bosch Tool Corporation

Department | 10/3/2012 | © 2012 Robert Bosch LLC and affiliates. All rights reserved.



**BOSCH**

# 1.1 고객들의 소리

## 고객의 소리...

Thought bubbles containing customer feedback:

- “틈날이 얇고 커팅이 깔끔한데요.”
- “드레멜로 정말 많은 작업을 할 수 있네요!”
- “부피가 작아 보관이 쉽네요.”
- “작고 세밀한 작업에 적합합니다.”
- “렌치가 필요 없어서 얼마나 다행인지!”

## 전문가들의 목소리...

“빠르게 형태를 바꿀 수 있다니, 멋져요!” – Adrian  
“스크롤 작업에 훌륭한 제품입니다.” – Pat Hensiak  
“겁내지 않고 쉽게 사용할 수 있습니다.” – Jill Camp



## 1.2 주요 특징 한 눈에 보기

자동 장력 유지 및 빠른 교체 수월한 액세서리 교체 및 최적의 장력상태 유지.

클램프 베이스 다양한 종류의 테이블, 벤치 및 표면에 부착됨

자유로운 속도 조절 다양한 자재를 최적으로 자를 수 있음



분리 가능한 코핑 기능 손에 쥐고 작업할 수 있음

먼지 보관 어댑터 시야를 밝게 해주고 작업장도 깔끔하게 해줌

# 1.3 보편적인 장점 - 한 눈에 보기

드레멜 모토쏘

1. 사용이 편리함



**QUICK LOCK™**

*Fast & Secure Accessory Change*

2. 콤팩트한 휴대용 사이즈



3. 두 개 제품이 하나로!

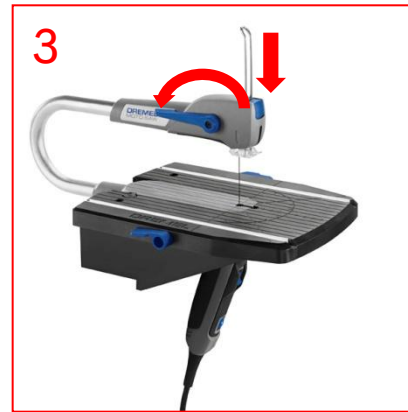
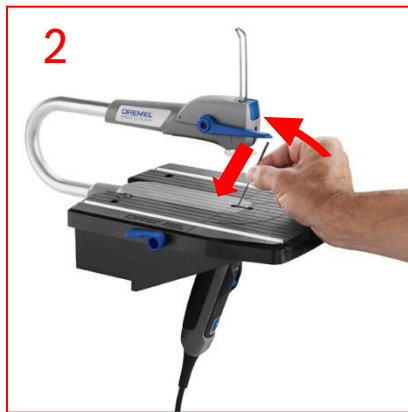
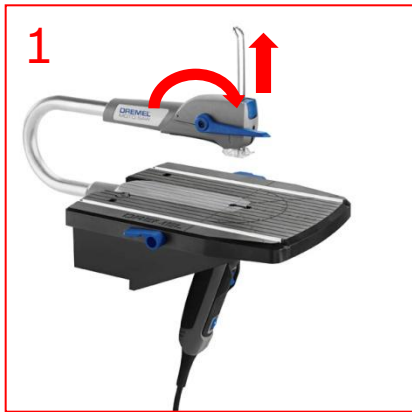


## 1.4a 보편적 장점 - 사용하기 쉬움



# QUICK LOCK™

*Fast & Secure Accessory Change*



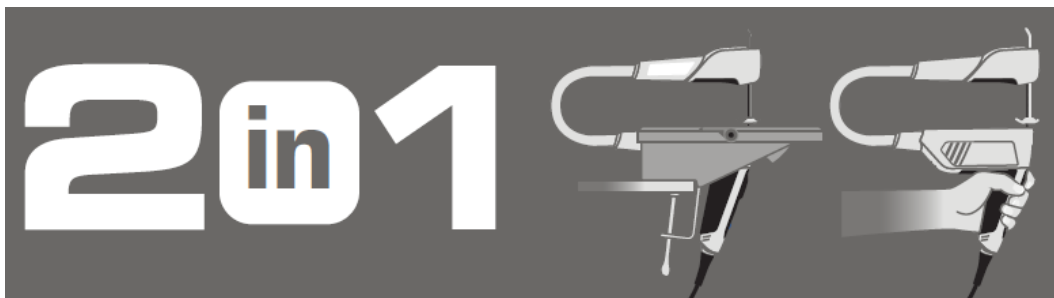
- 따로 제품 필요 없이 설치 가능
- 자동 장력: 빠르게 형태가 조정되어 날이 최적의 장력을 유지함
- 일반 스크롤 쏘보다 더 빠르고 더 쉽게 설치 가능

# 1.4b 보편적 장점- 휴대용 & 컴팩트한 사이즈

- Moto-saw는 기존 톱의 ¼ 사이즈와 ¼ 무게를 가지고 있어 편리합니다
- 제품을 작업대로 가져갈 수 있어 더 이상 작업용 벤치에서 많은 공간을 낭비하지 않아도 됩니다.
- 빠르게 정리가 가능하고, 쉽게 보관이 용이합니다.



## 1.4c 보편적 장점 - 두 개의 제품이 하나에!



- 일반 스크롤 소로 사용하기도 하고 전동 실톱으로도 사용할 수 있어 코핑, 셰이핑, 커팅까지 다양한 용도로 사용 할 수 있습니다.

## 1.5 모토쏘로 만든 작품 이미지





## 2.1 키트 구성품

MS20-01

드레멜 모토쏘 MS20-01

### 키트 구성품

- 1x MS20 Moto Saw tool
- 4x MS51 목재 & 플라스틱용 날
- 4x MS52 목재용 날(정밀작업용)
- 1x MS53 금속절단용 날
- 1x MS50 측면절단용 날
- 1x 먼지배출 어댑터
- 1x 제품보관 박스  
(베이스와 클램프 포함)

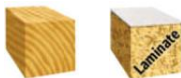


## 2.2 모토쏘 액세서리 한 눈에 보기

MS51-01 / / 4  
1



MS52-01 4  
1



MS53-01 5



## 3.1 자주 묻는 질문

### Moto-Saw는 어떤 제품이에요?

Moto-Saw는 콤팩트하고 사용하기 매우 쉬운 스크롤 쏘 겸 실톱입니다. 베이스에 고정시키면 고정모드로 사용할 수 있지만 손에 들고서도 사용할 수 있습니다. 이 제품은 다양한 날을 사용해서 정밀하고 곧게 절단할 수 있으며 부드러운 목재, 단단한 목재, 합성자재, 라미네이트, 폴리염화비닐 및 얇은 판금 등 다양한 자재에 작업할 수 있습니다.

### 최대 절단 깊이가 어떻게 되나요?

부드러운 목재에서는 ¾” 정도 절단됩니다. 예외적으로 발사나무 같은 자재에서는 1 ½”까지도 절단되기도 합니다. 기억하세요! 이 정도가 최대치이고 이렇게 깊게 절단할 때에는 날을 부러트리지 않도록 조심하셔야 합니다. 각 날마다 최대 절단 깊이는 다음과 같습니다. MS51 - 목재: ¾”, MS52 - 목재: ½”, MS53 - 얇은 판금: 20 게이지.

### Moto-Saw에 일반 스크롤 쏘 날을 써도 되나요?

아니오, Moto-Saw는 전용 액세서리가 있습니다.

### 제품을 어떻게 분리형으로 만드나요?

고정 지지대에 있는 ‘해제’ 버튼을 누르면 제품을 분리시킬 수 있습니다. 완전히 분리시켜 뒤로 젖힐 때까지는 버튼을 계속 누르고 있으십시오.

## 3.2 자주 묻는 질문

### 고정시킬 수 있는 테이블 최대 폭이 얼마나 되죠?

제공되는 사양으로는 최대 2 ¾" 폭의 테이블에까지는 고정될 수 있습니다.

### 제품의 고정 지지대에 있는 구멍 2개는 뭔가요?

혹시라도 고정 지지대를 작업용 벤치나 기타 표면에 영원히 고정하고 싶다면 두 개의 일반 스크류를 이 구멍에 끼워 고정하실 수 있습니다.

### 톱니를 앞면을 향하게 쬐는 게 아니라 저랑 반대로, 그러니까 **bow**를 바라보게 쬐는 것도 가능한가요?

예. 제품을 고정시킨 후 앞에 서 계시다면 톱니의 방향은 문제되지 않습니다. 다만 톱니가 아래를 향하고 있다면(제품 쪽으로) 그것은 주의하셔야 합니다.

### 날이 너무 빨리 부러지는 것 같아요... 제가 뭐 잘못하고 있나요?

Moto-Saw는 날 자체가 매우 얇고 섬세하므로 날에 힘을 과하게 주시면 안 됩니다. 억지로 힘을 가하시면 날이 쉽게 부러질 것입니다. 가장 좋은 방법은 자재에 날을 올려놓고 그 자재의 힘으로 작업하는 것입니다. Moto-Saw에 진공 청소기를 달면 절단 작업 중 먼지가 제거되기 때문에 날을 사용하기가 더 수월해질 것입니다.

### 제품에 전자 출력 조정장치나 부드러운 시동 장치가 별도로 있나요?

아니오.

### 제품의 목 길이 (톱날과 **bow** 커브 간의 간격)가 어느 정도나 되나요?

9.85".

### 베이스의 표면은 얼마나 큰가요?

8 ¼" x 10 ¾".